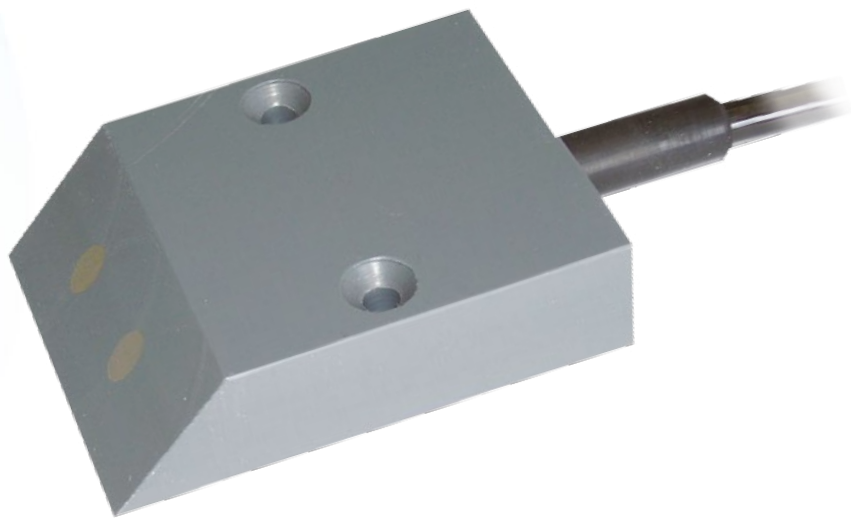


SURVERSE DÉTECTEUR DE SURVERSE LA SÉCURITÉ DE VOS DÉVERSOIRS D'ORAGE



Le capteur détecteur de surverse permet de détecter la présence d'eau et délivre une information sous forme de contact sec non polarisé.

Le détecteur de surverse PONSEL est composé de 2 boîtiers étanches et robustes : capteur et boîtier électronique cylindrique.

Le capteur en matière PVC contient 2 électrodes en Inox et peut être installé facilement en position horizontale ou latérale grâce à ses 2 points d'encrage (vis M5x40).

Le câble de 9 mètres est raccordé au boîtier électronique.

Le boîtier électronique cylindrique est alimenté par une pile lithium interne et possède un anneau d'accroche afin de faciliter son installation. Les 2 câbles de 1 mètre peuvent être connectés aux matériels suivant :

- Préleveur automatique,
- Enregistreur,
- Système de Télégestion.

APPLICATIONS

- Suivi qualitatif des déversoirs d'orages par détection de présence d'eau
- Suivi qualitatif des réseaux d'assainissement



- Robuste, étanche, facile à installer
- Connexion à des enregistreurs, télégestion, préleveur
- Diffusion signal sous forme de contact sec

CARACTÉRISTIQUES TECHNIQUES CAPTEUR :

- **Limite détection :** Moins de 0,5 mm d'eau
- **Mesure :** Mise en contact de 2 électrodes
- **Matériaux:** PVC, Inox
- **Protection:** IP68
- **Température fonctionnement :** 0-50°C
- **Dimensions (H x L x P) :** 20 x 80 x 60,5
- **Alimentation:** Via le boîtier électronique, Version alimentation externe
- **Câble :** Multifils blindés, gaine polyuréthane. 9 mètres relié au boîtier électronique (longueur ne pouvant pas être modifiée).

CARACTÉRISTIQUES TECHNIQUES BOÎTIER ÉLECTRONIQUE :

- **Matériaux :** PVC, sortie câble protégée par gaine Caoutchouc
- **Protection :** IP68
- **Dimensions (H x diamètre):** 120 x 40
- **Alimentation :** • Pile Lithium interne / Autonomie : 3 ans • Version alimentation externe +3,6 V ± 5 % (conso < 200 µA pour la version SPN)
- **Câbles :** 2 câbles de 1 mètre (gainé polyuréthane) • Fils nus (possibilité d'installer des connecteurs selon type d'appareillage).